

# Přehled vybraných překážek

Filtr: TUDU='0203Q1'

Oblastní ředitelství: 25000 ÚSTÍ NAD LABEM

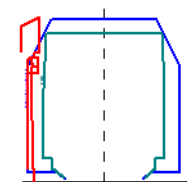
Správce: 631 Karlovy Vary

Datum: 03.11.2021 07:51:10

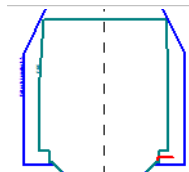
## Seznam překážek TUDU 0203Q1

Počet překážek: 19

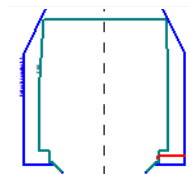
TU	0203	Plzeň hl.n.-os.n. (m – Cheb (včetně)	Začátek TUDU	427.492
DU	Q1	Žst.Valy u Mar.Lázní	Konec TUDU	428.357



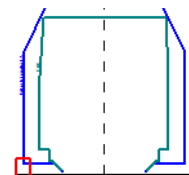
Staničení	427.5 km 79 m	Číslo koleje	1	Vyhovující průjezdný průřez			Z-GC
Kód	Název kódu	Označení	Popis	Umístění	Začátek	Konec	
100	Světelné návěstidlo stožárové	S1		Vlevo	427.5 km 79 m		



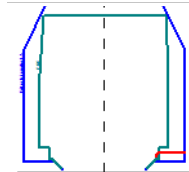
Staničení	427.6 km 40 m	Číslo koleje	1	Vyhovující průjezdný průřez			J-GC
Kód	Název kódu	Označení	Popis	Umístění	Začátek	Konec	
030	Nástupiště		č. 2 Zastávka Valy u M. Lázní	Vpravo	427.6 km 40 m	427.7 km 80 m	



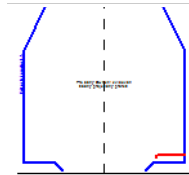
Staničení	427.6 km 68 m	Číslo koleje	1	Vyhovující průjezdný průřez			J-GC
Kód	Název kódu	Označení	Popis	Umístění	Začátek	Konec	
030	Nástupiště		č. 2 Zastávka Valy u M. Lázní	Vpravo	427.6 km 40 m	427.7 km 80 m	



Staničení	427.7 km 0 m	Číslo koleje	1	Vyhovující průjezdný průřez			Z-GC
Kód	Název kódu	Označení	Popis	Umístění	Začátek	Konec	
400	Hektometrovník	427.7		Vlevo	427.7 km 0 m		



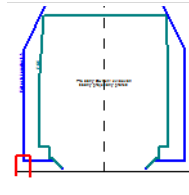
Staničení	427.7 km 77 m	Číslo koleje	1	Vyhovující průjezdný průřez			J-GC
Kód	Název kódu	Označení	Popis		Umístění	Začátek	Konec
030	Nástupiště		č. 2 Zastávka Valy u M. Lázní		Vpravo	427.6 km 40 m	427.7 km 80 m



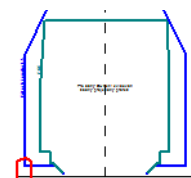
Staničení	427.7 km 79 m	Číslo koleje	1	Vyhovující průjezdný průřez			-
Kód	Název kódu	Označení	Popis	Umístění	Začátek	Konec	
030	Nástupiště		č. 2 Zastávka Valy u M. Lázní	Vpravo	427.6 km 40 m	427.7 km 80 m	



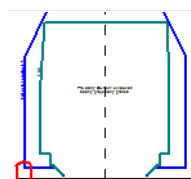
Staničení	427.7 km 80 m	Číslo koleje	1	Vyhovující průjezdný průřez			-
Kód	Název kódu	Označení	Popis		Umístění	Začátek	Konec
030	Nástupiště		č. 2 Zastávka Valy u M. Lázní		Vpravo	427.6 km 40 m	427.7 km 80 m



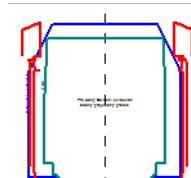
Staničení	427.8 km 0 m	Číslo koleje	1	Vyhovující průjezdný průřez			Z-GC
Kód	Název kódu	Označení	Popis	Umístění	Začátek	Konec	
400	Hektometrovník	427.8		Vlevo	427.8 km 0 m		



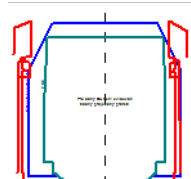
Staničení	427.9 km 0 m	Číslo koleje	1	Vyhovující průjezdný průřez			Z-GC
Kód	Název kódu	Označení	Popis	Umístění	Začátek	Konec	
400	Hektometrovník	427.9		Vlevo	427.9 km 0 m		



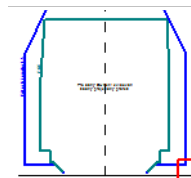
Staničení	428.1 km 0 m	Číslo koleje	1	Vyhovující průjezdný průřez			Z-GC
Kód	Název kódu	Označení	Popis	Umístění	Začátek	Konec	
400	Hektometrovník	428.1		Vlevo	428.1 km 0 m		



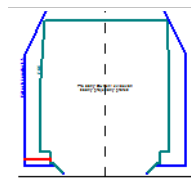
Staničení	428.2 km 72 m	Číslo koleje	1	Vyhovující průjezdný průřez			Z-GC
Kód	Název kódu	Označení	Popis	Umístění	Začátek	Konec	
100	Světelné návěstidlo stožárové	L3		Vlevo	428.2 km 72 m		
100	Světelné návěstidlo stožárové	L1		Vpravo	428.2 km 72 m		



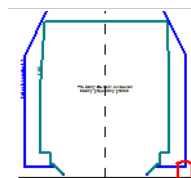
Staničení	427.5 km 79 m	Číslo koleje	3	Vyhovující průjezdný průřez			Z-GC
Kód	Název kódu	Označení	Popis	Umístění	Začátek	Konec	
100	Světelné návěstidlo stožárové	S1		Vpravo	427.5 km 79 m		
100	Světelné návěstidlo stožárové	S3		Vlevo	427.5 km 79 m		



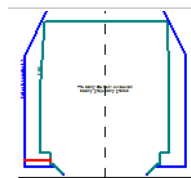
Staničení	427.7 km 0 m	Číslo koleje	3	Vyhovující průjezdný průřez			Z-GC
Kód	Název kódu	Označení	Popis	Umístění	Začátek	Konec	
400	Hektometrovník	427.7		Vpravo	427.7 km 0 m		



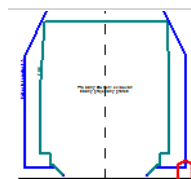
Staničení	427.7 km 15 m	Číslo koleje	3	Vyhovující průjezdný průřez			J-GC
Kód	Název kódu	Označení	Popis	Umístění	Začátek	Konec	
030	Nástupišť		č. 1 Zastávka Valy u M. Lázní	Vlevo	427.7 km 15 m	427.8 km 55 m	



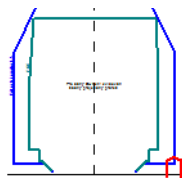
Staničení	427.8 km 0 m	Číslo koleje	3	Vyhovující průjezdný průřez			Z-GC
Kód	Název kódu	Označení	Popis	Umístění	Začátek	Konec	
400	Hektometrovník	427.8		Vpravo	427.8 km 0 m		



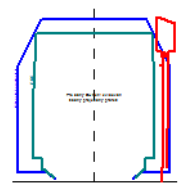
Staničení	427.8 km 55 m	Číslo koleje	3	Vyhovující průjezdný průřez			J-GC
Kód	Název kódu	Označení	Popis	Umístění	Začátek	Konec	
030	Nástupišť		č. 1 Zastávka Valy u M. Lázní	Vlevo	427.7 km 15 m	427.8 km 55 m	



Staničení	427.9 km 0 m	Číslo koleje	3	Vyhovující průjezdný průřez			Z-GC
Kód	Název kódu	Označení	Popis	Umístění	Začátek	Konec	
400	Hektometrovník	427.9		Vpravo	427.9 km 0 m		



<b>Staničení</b>	428.1 km 0 m	<b>Číslo koleje</b>	3	<b>Vyhovující průjezdný průřez</b>			Z-GC
<b>Kód</b>	<b>Název kódu</b>	<b>Označení</b>	<b>Popis</b>	<b>Umístění</b>	<b>Začátek</b>	<b>Konec</b>	
400	Hektometrovník	428.1		Vpravo	428.1 km 0 m		



<b>Staničení</b>	428.2 km 72 m	<b>Číslo koleje</b>	3	<b>Vyhovující průjezdný průřez</b>			Z-GC
<b>Kód</b>	<b>Název kódu</b>	<b>Označení</b>	<b>Popis</b>	<b>Umístění</b>	<b>Začátek</b>	<b>Konec</b>	
100	Světelné návěstidlo stožárové	L3		Vpravo	428.2 km 72 m		